



## 街道设计: 英国 Devon 郡 Exeter 市的 Wonford 家庭区

栢诚英国 Devon 市分公司

David Carter 著 ([CarterDa@pbworld.com](mailto:CarterDa@pbworld.com))

家庭区正在改变居民使用邻近街道的方式，并且提高了整个社区的可居住性和可持续性。

---

家庭区 (Home Zone) 是一种特殊的住宅区：它修改了区内的街道设计，以鼓励汽车驾驶者与其他道路使用者（包括行人、骑自行车者、在玩耍的小孩等）分享街道。其目的在于鼓励人们多些走出屋外，增加和其他居民的往来及参与社区活动。如果道路的设计能够兼顾居民和交通的需要，有助于提高社区的可持续性，并且改善生活素质，空气质量，和儿童的安全。

家庭区一般建造于城市内拥有高密度社会住房和高犯罪率的地区（罪行包括反社会的举动和青少年的不检行为，如不断驾车兜风，恶意破坏公物，小偷小摸等）。设立家庭区的前提是如果居民觉得家庭区是安全和舒适的，以及对它有一定程度的归属感的话，他们便会管理好自己住所附近的范围，不良和反社会的活动也会随之而减少。

在过去，如果一个社区的设计无法得到大部份居民的认可，它往往会被拆毁然后用新方法重建。这样不单耗费金钱，而且对居民造成很大的滋扰。因此中央政府运输部正在推广家庭区的构思，希望居民和交通可以共享道路。

### 一般的设计方法:

家庭区的街道规划剔除了一般鼓励高车速、高流量的设计，改为强调共用，引导汽车驾驶者让其他道路使用者享有优先权。街景及街道设计亦优先考虑美学与几何学的特点，因为这些都会对使用者产生影响。

居民可以从头到尾参与整个项目，并且在一定程度上设计他们居住的街道和地区。设计师的任务是就可行和实用的构思向居民提供指导及意见。

### Wonford 市的家庭区:

Devon 郡政府聘请了栢诚作为项目经理，负责 Exeter 市内 Wonford 家庭区的设计与施工（见图 1）。Wonford 是英国西南部最穷困的地区之一。建设的资金来自中央政府运输部。

家庭区设计将现有的某些街道改为死巷，以防止驾车兜风者和其他违反社区条例的驾驶者以高速在区内行驶。一条 3 米宽的长线会在街道中蜿蜒而过描绘出行车道的

轮廓。汽车将有足够的空间通行，但是车速会被限制于每小时 10 至 15 英里（16 至 24 公里）。刻意安排的停车标志，建筑特色（例如金属凉亭）和新种植的树木可限制驾驶时的视野和区内的交通流量（见图 2）。



图 1 Wonford 现有的街道

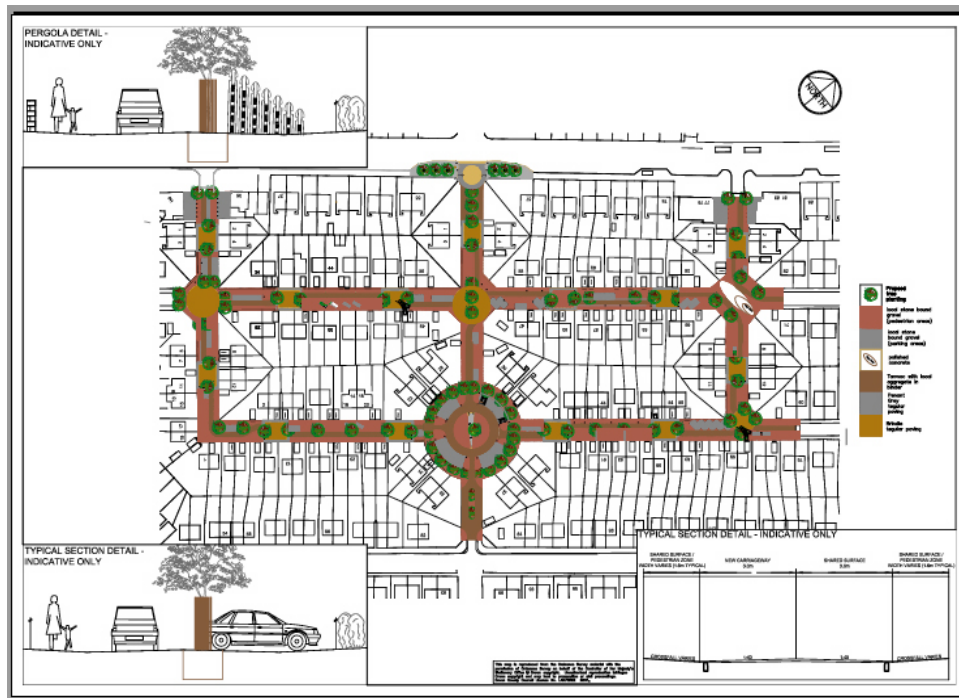


图 2 Wonford 市家庭区平面图

我们研究了一些早期建造的家庭区以了解它们的优点和缺点。它们面对的主要问题是外观上对居民的吸引力迅速退化，例如：

- 行人道、停车区与共用区的鲜明界线，由于天气和一般的磨损很快就变暗淡。
- 公用事业公司为了敷设管道和电缆经常要在马路开挖。由于当初选用材料和式样时不曾考虑到日后维修的情况，结果重新铺设路面时不同的颜色东拼西凑，非常难看。

为了避免这些情况在 Wonford 出现，我们在选择设计元件时采用了下列的原则：

- 10年后它们的外貌会如何？
- 各种设计是否符合使用者的需要和要求？
- 设计的美学元素除了美化环境之外还有什么作用？

虽然所有材料最终都会因风化而变暗淡，在重新铺设时总会被察觉，但我们采取了措施以尽量减少它们对外观的影响。我们选用了当地出产和色泽较暗淡的石块，让将来维修时更加方便。此外，我们在交通量远超过 Wonford 的 Devon 郡政府泊车转乘点铺设试点工程，然后才正式施工。

### **家庭区的成绩：**

虽然家庭区设计存在的日子尚短，但结果显示它们在缓和交通方面非常成功，部分原因是使用者参与了设计过程，并且认同项目的目标。区内的有记录罪案和反社会举动亦不同程度地减少了。计划的最大好处是令居民觉得街道比以前更安全，因而加强了对社区的归属感，促进了居民之间的往来。不但整个社区的可居住性得以提高，甚至连房地产的价格也似乎有所增加。

**【完】**

---

#### **相关网站：**

- 家庭区：  
<http://homezoneschallenge.com/>